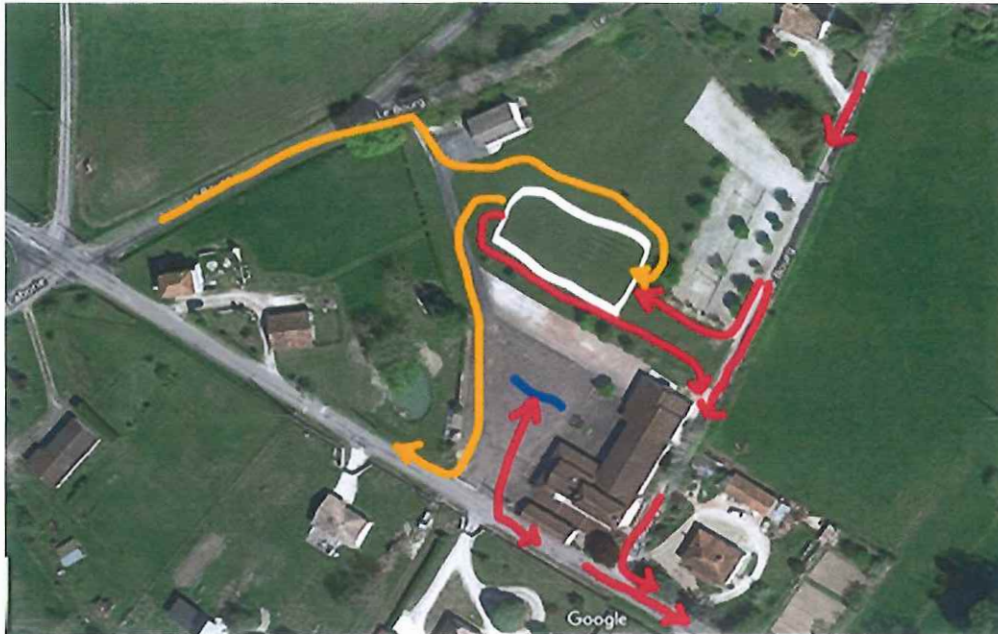


AIRE DE TRANSITION

Plan du parc de transition :



En jaune : Départ et arrivée parcours vélo

En Rouge : Départ et arrivée parcours course à pied

En bleu : Départ / Arrivée

Rappel : Le parc de transition est sous la responsabilité de l'organisateur et non des arbitres.

TRACES DES EPREUVES

EPREUVES JEUNES 1 (AVENIR 1)

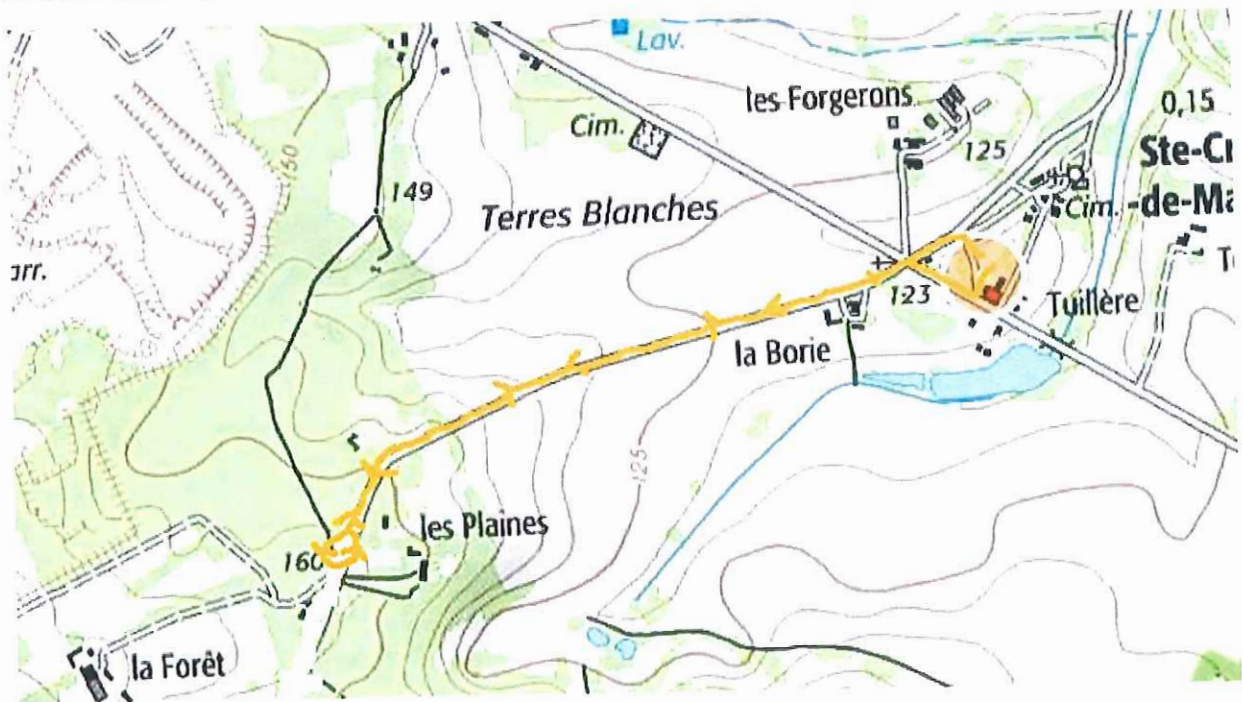
Parcours COURSE A PIED

Plans du circuit : **parcours tracé en bleu**



Parcours VELO

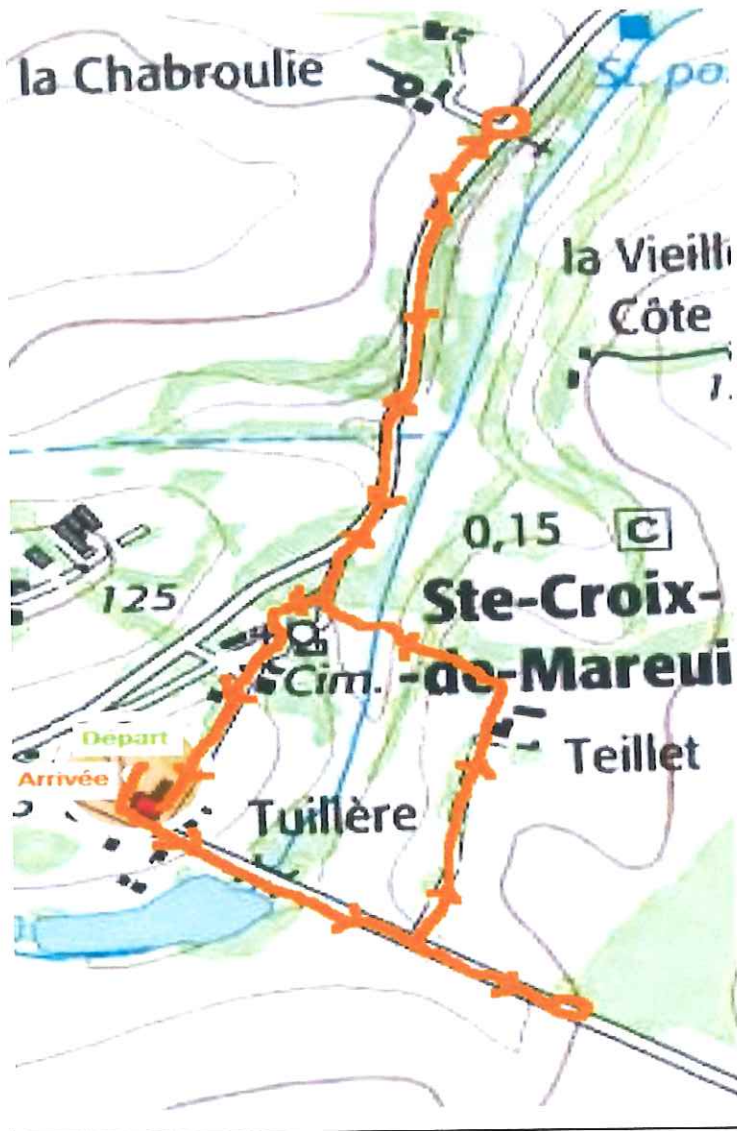
Plan du circuit : **parcours tracé en orange**



EPREUVES S, XS

Parcours COURSE A PIED

Plan du circuit : **parcours tracé en orange**



SECURITE :

Vélo ou moto ouvreur :

Vélo pour la première féminine :

Vélo ou moto fin de course :

Observations : des bénévoles seront positionnés à chaque carrefour.

Parcours VELO

Plan du circuit : parcours tracé en violet



SECURITE :

Voiture ou moto ouvreuse :

Voiture balai :

Observations : Des bénévoles seront positionnés à chaque carrefour. Des commissaires transportés sur des motos ou quads feront respecter le règlement de l'épreuve.